

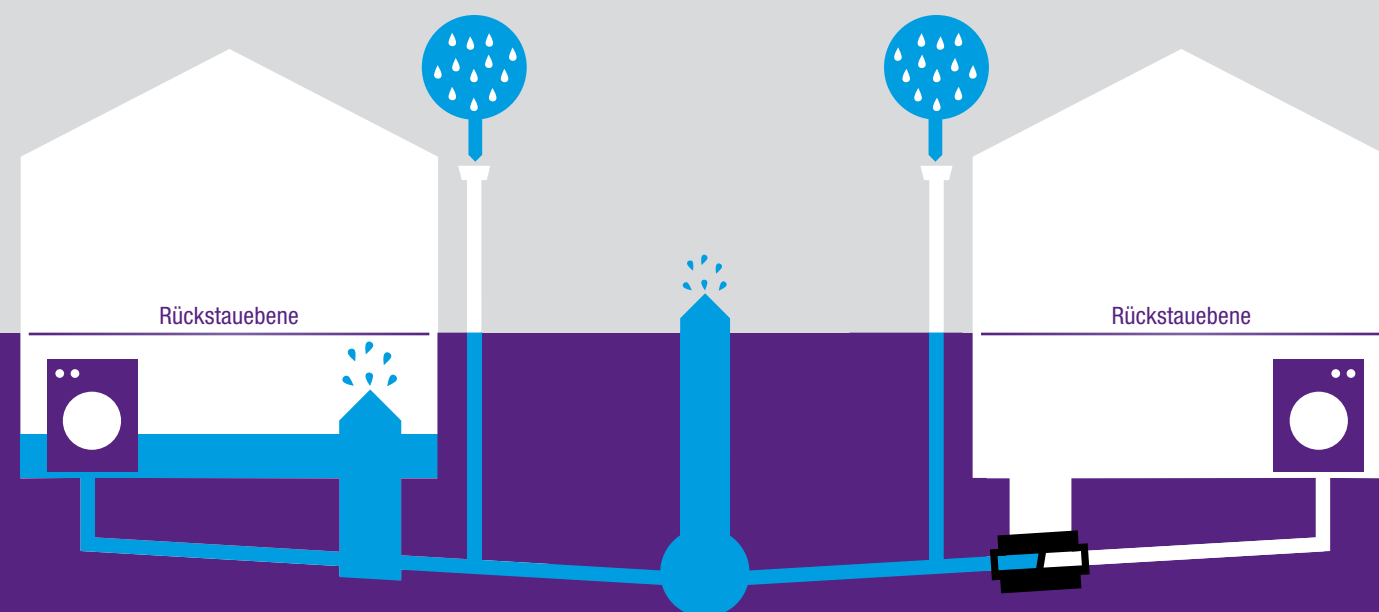


Der neue *Staufix*
Rückstauverschluss.

Ein Original
kann man
nicht besser
machen.
Man nicht. Wir schon.

Rückstau passiert immer wieder.

Viele Bauherren und Hausbesitzer sind von Rückstauschäden bedroht. Dabei waren die Sach- und Vermögensschäden durch Rückstau und Überschwemmung noch nie so hoch wie heute. Hinzu kommt, dass Kommunen und Versicherungen keine Verantwortung übernehmen und im Schadenfall nicht haften. Doch man kann sich ganz einfach und wirkungsvoll vor Rückstau schützen – mit dem original *Staufix* Rückstauverschluss.



Entwässerungssystem ohne Rückstausicherung

Bei schweren Niederschlägen steigt der Wasserpegel über die sogenannte Rückstauenebene. Gemeint ist dabei meist die Höhe der Straßenoberkante. Tieferliegende Räume im Souterrain oder Keller werden schnell geflutet. Die Folge sind erhebliche Schäden und Kosten.

Entwässerungssystem mit Rückstausicherung

Abwasser, das mit freiem Gefälle zum Kanal anfällt, wird über einen Rückstauverschluss abgesichert. Bei Rückstau schließt sich die Klappe, sodass kein Abwasser ins Haus dringen kann.

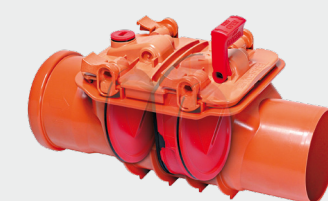
Liegt der öffentliche Kanal höher als die Ablaufstelle im Gebäude, muss das Abwasser z.B. über eine *Aqualift* Hebeanlage von KESSEL nach oben gepumpt werden.

Der neue *Staufix*.

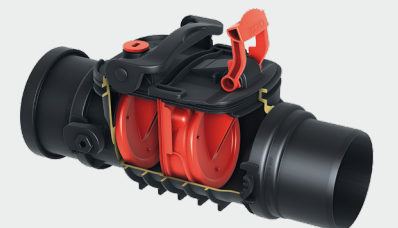
Wir haben das Unmögliche möglich und den original *Staufix* Rückstauverschluss noch besser gemacht.

Der neue *Staufix* Rückstauverschluss

ab Mitte 2017 erhältlich

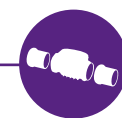
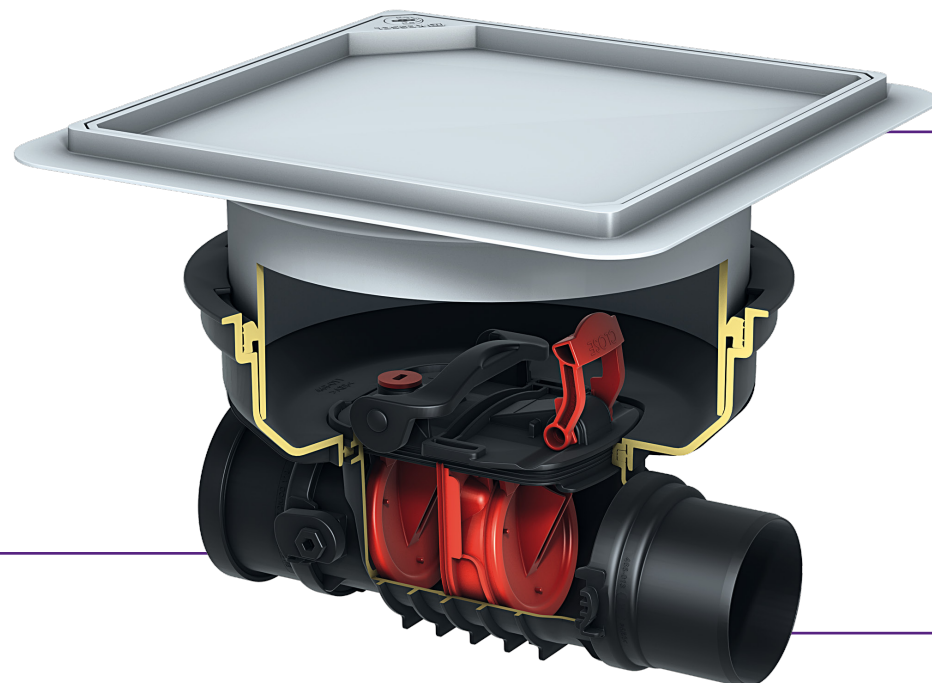


Das Original ...



... wird schwarz

Das neue Original auf einen Blick.



Abnehmbare Wechselstutzen.

Mehr Informationen zu den abnehmbaren und individuell kombinierbaren Wechselstutzen finden Sie auf Seite 7.



Staufix Control mit Warnmeldung.

Mehr Informationen zum *Staufix Control* finden Sie auf Seite 8.



Einbauset für die Bodenplatte.

Mehr Informationen zur Unterflurinstallation – auch für den Einbau in WU-Beton – finden Sie auf Seite 6.



Wir unterstützen Sie mit einem umfassenden Serviceangebot – von der Wahl des richtigen Produkts über die Installation und Wartung bis hin zu unserer KESSEL-Garantie. Diese gewährleistet, dass Ersatzteile für das *Staufix*-Sortiment jederzeit und noch nach Jahrzehnten verfügbar sind.



Das Plus an Komfort.

Der neue *Staufix* ist mit einem Einhand-Schnellverschluss ausgestattet, mit dem sich der Deckel besonders leicht öffnen und schließen lässt. Für die komfortable Wartung ohne Werkzeug.

Einbauset für die Bodenplatte.

Einbau noch komfortabler.

Schwarz oder befliesbar.

Der neue *Staufix* ist mit zwei verschiedenen Aufsätzen erhältlich. Der Aufsatz mit schwarzem Deckel fügt sich nahtlos in den Boden ein. Der Aufsatz mit dem grauen Deckel kann mit Fliesen belegt werden.



Staufix zur Unterflurinstallation.

Durch das neue Einbauset mit teleskopischem Aufsatzstück lässt sich der *Staufix* besonders komfortabel und sauber in die Bodenplatte einbauen. Drei verschiedene Verlängerungsstücke sorgen dabei für zusätzliche Flexibilität bei der Installation.

Flexibel installierbar.

Das neue Einbauset ist mit drei verschiedenen teleskopischen Verlängerungsstücken erhältlich und kann damit flexibel in alle Tiefen eingebaut werden. Zur Auswahl stehen ein Standard-Verlängerungsstück, mit Flansch und Gegenflansch aus Edelstahl sowie mit elastomerer Sperrbahn zum vertieften Einbau in WU-Beton.



Abnehmbare Wechselstutzen.

Noch einfachere Installation.

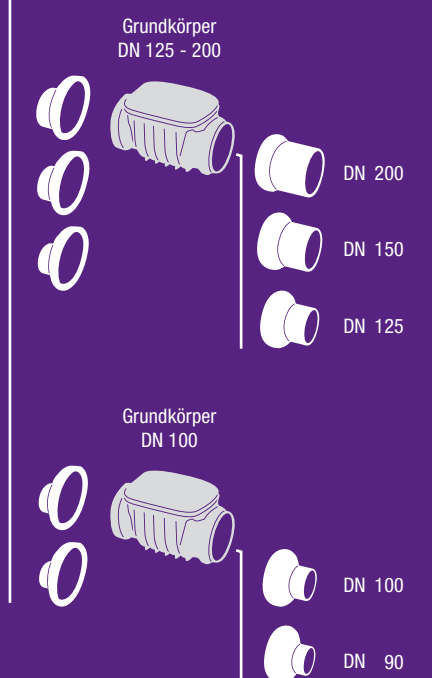


Abnehmbar.

Die neuen Wechselstutzen sind abnehmbar und machen dadurch den Einbau des *Staufix* so einfach und schnell wie nie.

Individuell kombinierbar.

Die Muffen und Spitzenden sind in gleichen Nennweiten oder unterschiedlichen Zu- und Ablaufnennweiten erhältlich – und lassen sich individuell mit zwei verschiedenen Grundkörpern kombinieren. So passen die Wechselstutzen flexibel auf alle Rohre. Das ist vor allem praktisch, wenn bei Umbau oder Renovierung alte Rohre mit neuen Rohren zusammengeführt werden müssen.



Staufix Control mit Warnmeldung.

Rückstauschutz noch smarter.



Staufix Control.

Besonders smart ist der neue *Staufix Control*. Er ist mit einem Fernsignalgeber ausgestattet, der bei Rückstau eine optische und akustische Warnmeldung abgibt. So haben Hausbesitzer die volle Kontrolle – und wissen immer Bescheid, was im Keller passiert.

Aufrüstbar.

Der neue *Staufix* lässt sich auch mit dem Verriegelungsdeckel *Control* (mit Fernsignalgeber auf Funkbasis) zum neuen *Staufix Control* aufrüsten.



Funktionen.

- 1 Serienmäßig:** Fernsignalgeber auf Funkbasis im *Staufix Control* zur optischen und akustischen Warnmeldung.
- 2 Optional:** Zusätzlicher Fernsignalgeber auf Funkbasis zur optischen und akustischen Warnung im Wohnbereich.
- 3 Optional:** Funkempfänger als Schaltsteckdose – bei Rückstau wird z.B. eine eingeschaltete Waschmaschine automatisch vom Netz genommen.

